

**RZECZOWNAWCA SAMOCHODOWY**  
**mgr inż. Robert Szymański**  
**nr RS001257 z listy Ministra Infrastruktury**

tel. +48 513 014 860; e-mail: robert.szymanski@cyberia.pl

**OPINIA Nr: P-071/2025**

z dnia: 2025/10/10

Rzecznawca : mgr inż. Robert Szymański (RS001257)

Zadanie: Określenie wartości rynkowej pojazdu

**PODSTAWA OPINII**

Opinia sporządzona na podstawie zlecenia telefonicznego z dnia 30 września 2025 roku.

Przed sporządzeniem opinii wykonałem oględziny pojazdu, który znajdował się na parkingu przy ul. Pszczelnej 7 w Szczecinie. Oględziny odbyły się w obecności przedstawiciela zlecającego.

**DANE IDENTYFIKACYJNE POJAZDU**

Dane: [O] X-2025

Marka: OPEL

Rok produkcji: 2019

Model: Astra V 1.4 MR`16 E6

Wersja: Enjoy S&S

Nr rejestracyjny: ZS998LN

Rodzaj pojazdu: Samochód osobowy

VIN: W0VBD6EB1KG393209

|   |   |
|---|---|
| Nr INFO-EKSPERT                                     | 028-05893                               |
| Data pierwszej rejestracji                          | 2019/11/28                              |
| Data ważności badania technicznego                  | 2025/11/21                              |
| Wskazanie drogomierza                               | 210035 km                               |
| Okres eksploatacji pojazdu (19/11/28-25/10/08)      | 70 mies.                                |
| Kolor powłoki lakierowej, (rodzaj lakieru)          | Szary 2-warstwowy z efektem metalicznym |
| Dop. masa całkowita                                 | 1810 kg*                                |
| Rodzaj nadwozia                                     | hatchback 5 drzwiowy                    |
| Jednostka napędowa                                  | z zapłonem iskrowym (wtrysk)            |
| Pojemność / Moc silnika                             | 1399 ccm / 92kW (125KM)                 |
| Doładowanie   | Turbosp. z chłodn. powietrza            |
| Liczba cylindrów / Układ cylindrów / Liczba zaworów | 4 / rzędowy / 16                        |
| Rodzaj skrzyni biegów                               | manualna                                |
| Rodzaj napędu                                       | przedni (4x2)                           |

**WYPOSAŻENIE STANDARDOWE (2019.01-2019.12)**

| L.p. | Nazwa elementu wyposażenia                                 | L.p. | Nazwa elementu wyposażenia                     |
|------|--|------|--|
| 1    | ABS - system zapobiegający blokowaniu kół                  | 15   | Spoiler tylny dachowy                          |
| 2    | Fotel kierowcy z regulacją wysokości                       | 16   | Sterowanie radiem w kierownicy                 |
| 3    | Kierownica pokryta skórą                                   | 17   | Sterowanie telefonem w kierownicy              |
| 4    | Klimatyzacja   | 18   | Sterowanie tempomatem w kierownicy             |
| 5    | Kolumna kierownicy regulowana                              | 19   | System elektronicznej kontroli toru jazdy ESP  |
| 6    | Komputer pokładowy   | 20   | System kontroli ciśnienia w oponach            |
| 7    | Kurtyny powietrzne boczne                                  | 21   | System kontroli trakcji TCS                    |
| 8    | Lusterka zewnętrzne podgrzewane elektrycznie               | 22   | System ułatwiający ruszanie na wzniesieniu HSA |
| 9    | Lusterka zewnętrzne regulowane elektrycznie                | 23   | Szyby przednie regulowane elektrycznie         |
| 10   | Lusterka zewnętrzne w kolorze nadwozia                     | 24   | Szyby tylne regulowane elektrycznie            |
| 11   | Nawiew powietrza na siedzenia tylne                        | 25   | Wiatła do jazdy dziennej LED                   |
| 12   | Poduszka powietrzna kierowcy                               | 26   | Tarcze kół stalowe 15"                         |
| 13   | Poduszka powietrzna pasażera                               | 27   | Wyświetlacz graficzny wskaźników kierowcy      |
| 14   | Poduszki powietrzne boczne przednie                        | 28   | Zamek centralny                                |
| L.p. | Nazwa pakietu / elementu pakietu wyposażenia standardowego |      |  |
| 1    | Siedzenia tylne dzielone i składane 60/40                  |      |  |
|      | Siedzenia tylne dzielone                                   |      |  |

- Siedzenia tylne składane
- 2 Tempomat z ogranicznikiem pr dko ci
- Ogranicznik pr dko ci
- Tempomat

WYPOSA ENIE DODATKOWE

| L.p. | Nazwa elementu wyposażenia  | Warto [PLN] |
|------|---|-------------|
| 1    | Czujniki parkowania - przód/tył   | 611         |
|      | Czujniki parkowania - przód   |             |
|      | Czujniki parkowania - tył   |             |
| 2    | Klimatyzacja automatyczna 2-strefowa z czujnikiem wilgotno ci (dopłata) | 765         |
|      | Lusterko wewn trzne ciemniane automatycznie                             |             |
|      | Wycieraczki z czujnikiem deszczu  |             |
|      | Klimatyzacja automatyczna 2 strefowa                                    |             |
|      | Czuinik wilgoci powietrza   |             |
|      | Pakiet o wietlenia wn trza  |             |
|      | wiatła wł czane automatycznie   |             |
| 3    | Lakier metalizowany   | 967         |
| 4    | Podłokietnik centralny przedni regulowany ze schowkiem                  | 96          |
| 5    | wiatła p/mgielne przednie   | 192         |

OPIS ZAMONTOWANEGO W POJE DZIE OGUMIENIA

| Koło            | Marka, typ                                  | Bie nik [mm] | Zu ycie [%] |
|-----------------|---|--------------|-------------|
| Przednie lewe:  | YOKOHAMA 215/55 R16 93H BLUEARTH-ES ES32 TL | 5,0          | 56          |
| Przednie prawe: | YOKOHAMA 215/55 R16 93H BLUEARTH-ES ES32 TL | 5,0          | 56          |
| Tylne lewe:     | YOKOHAMA 215/55 R16 93H BLUEARTH-ES ES32 TL | 5,0          | 56          |
| Tylne prawe:    | YOKOHAMA 215/55 R16 93H BLUEARTH-ES ES32 TL | 5,0          | 56          |

KOREKTY

|                                  |            |
|----------------------------------|------------|
| WARTO BAZOWA BRUTTO (77 mies.)   | 42 100 PLN |
| KOREKTA ZA WYPOSA ENIE DODATKOWE | 2 631 PLN  |

Wyposażenie pojazdu powoduje powiększenie wartości pojazdu, gdy jest wyposażeniem ponadstandardowym oraz jest sprawne, czyli zdolne do spełnienia swojej funkcji. Wielkość korekty wartości bazowej, zważając z wyposażeniem dodatkowym pojazdu została określona na podstawie udziału tego wyposażenia w wartości standardowo wyposażonego nowego pojazdu z uwzględnieniem amortyzacji pojazdu i zważając amortyzacji jego wyposażenia.

|                               |           |
|-------------------------------|-----------|
| KOREKTA ZA PIERWSZ REJESTRACJ | 1 613 PLN |
|-------------------------------|-----------|

Korekta uwzględnia wpływ daty pierwszej rejestracji pojazdu (pierwszego dopuszczenia do ruchu po zakupieniu pojazdu nowego) na jego wartość. Przyjmuje się, że pojazd bazowy został zarejestrowany po raz pierwszy 2019/05/15. Pojazd wyceniany został zarejestrowany 6 miesięcy później, zatem jego okres eksploatacji jest krótszy od okresu eksploatacji pojazdu bazowego i stąd wynika dodatnia korekta wartości.

|                     |              |
|---------------------|--------------|
| KOREKTA ZA PRZEBIEG | - 11 275 PLN |
|---------------------|--------------|

Korekta uwzględnia wpływ przebiegu pojazdu na jego wartość. Wartość bazowa (skorygowana o wpływ pierwszej rejestracji) została określona dla przebiegu normatywnego 95 000 km. Zweryfikowany przebieg wycenianego pojazdu jest większy od normatywnego o 115 035 km. Powoduje to zastosowanie korekty wartości w wysokości -24,33%.

|                      |           |
|----------------------|-----------|
| KOREKTA ZA OGUMIENIE | - 177 PLN |
|----------------------|-----------|

Korekta uwzględnia wpływ stanu ogumienia na wartość pojazdu. Zużycie poszczególnych opon zostało określone z uwzględnieniem zmierzonej wysokości ich bieżnika. Punktem odniesienia jest ogumienie o zużyciu 50%.

|               |             |
|---------------|-------------|
| KOREKTY RÓŻNE | - 7 013 PLN |
|---------------|-------------|

| W tym:  | [%]   | Wart. [PLN] |
|---|-------|-------------|
| Uszkodzenia pojazdu   | -20,0 | -7 013      |
| Uszkodzenia pojazdu:  |       |             |
| - zderzak przedni porysowany po stronie lewej;              |       |             |
| - błotnik przedni lewy - porysowany;                        |       |             |
| - brak czujnika parkowania przedniego lewego zewn. trznego; |       |             |
| - krawędź tylna drzwi przednich lewych - otarta;            |       |             |
| - drzwi tylne lewe - zarysowana powłoka lakiernicza;        |       |             |
| - pokrywa komory bagażnika - porysowana;                    |       |             |
| - zderzak tylny po stronie prawej głównie boku porysowany;  |       |             |
| - błotnik tylny prawy - wgnieciony i porysowany;            |       |             |
| - drzwi tylne prawe - wgniezione i porysowane;              |       |             |
| - drzwi przednie prawe - porysowane.                        |       |             |

Wartość rynkowa brutto wyżej zidentyfikowanego pojazdu, określona na dzień 8 października 2025 roku wynosi:

**27900 PLN**

(słownie: dwadzieścia siedem tysięcy dziewięćset złotych)

w tym VAT (23,0%) **5217,07 PLN**

Wartość określono na podstawie:

- notowa wartości rynkowych z bazy pojazdów "Komputerowego Systemu INFO-EKSPERT" na X-2025 zaakceptowanych przez wykonawcę opinii,
- korekta mających wpływ na wartość pojazdu.

RZECZOZNAWCA SAMOCHODOWY  
RS 001257

mgr inż. Robert Szymański

# DOKUMENTACJA FOTOGRAFICZNA

do opinii nr: P-071/2025

z dnia: 2025/10/10

## DANE IDENTYFIKACYJNE POJAZDU

Dane: [O] X-2025

Marka: OPEL

Rok produkcji: 2019

Model: Astra V 1.4 MR`16 E6

Wersja: Enjoy S&S

Nr rejestracyjny: ZS998LN

Rodzaj pojazdu: Samochód osobowy



Widok ogólny samochodu



Widok ogólny samochodu



Widok ogólny samochodu



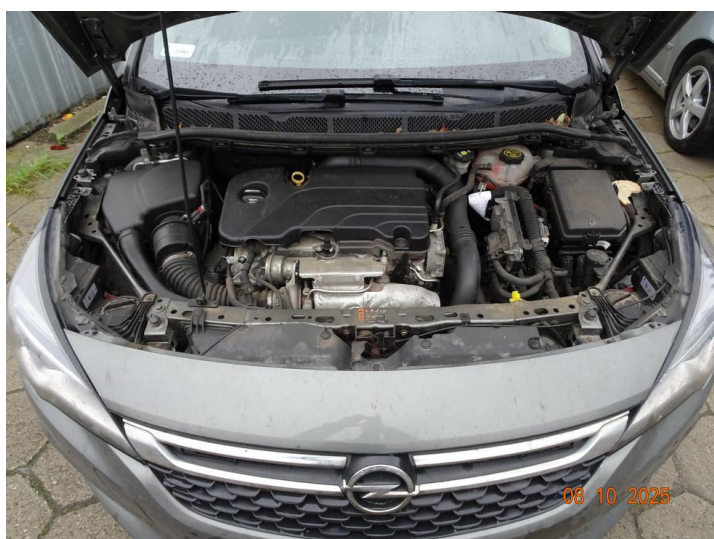
Widok ogólny samochodu



Widok wn trza samochodu



Widok wn trza samochodu



Widok komory silnika



Stan drogomierza



Pole numerowe z numerem nadwozia VIN



Tabliczka znamionowa



Uszkodzenia samochodu



Uszkodzenia samochodu



Uszkodzenia samochodu



Uszkodzenia samochodu



Uszkodzenia samochodu



Uszkodzenia samochodu



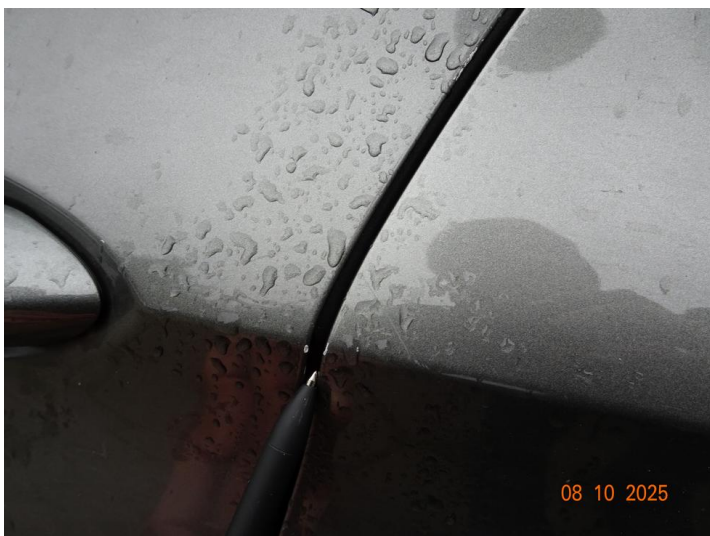
Uszkodzenia samochodu



Uszkodzenia samochodu



Uszkodzenia samochodu



Uszkodzenia samochodu



Uszkodzenia samochodu



Uszkodzenia samochodu



Uszkodzenia samochodu



Uszkodzenia samochodu



Uszkodzenia samochodu



Uszkodzenia samochodu



Uszkodzenia samochodu



Uszkodzenia samochodu



Uszkodzenia samochodu



Uszkodzenia samochodu



Uszkodzenia samochodu



Uszkodzenia samochodu

Rzecznik : mgr inż. Robert Szymański (RS001257)

Zadanie: Określenie wartości rynkowej pojazdu

**DANE IDENTYFIKACYJNE POJAZDU**

Dane: [O] X-2025

Marka: OPEL

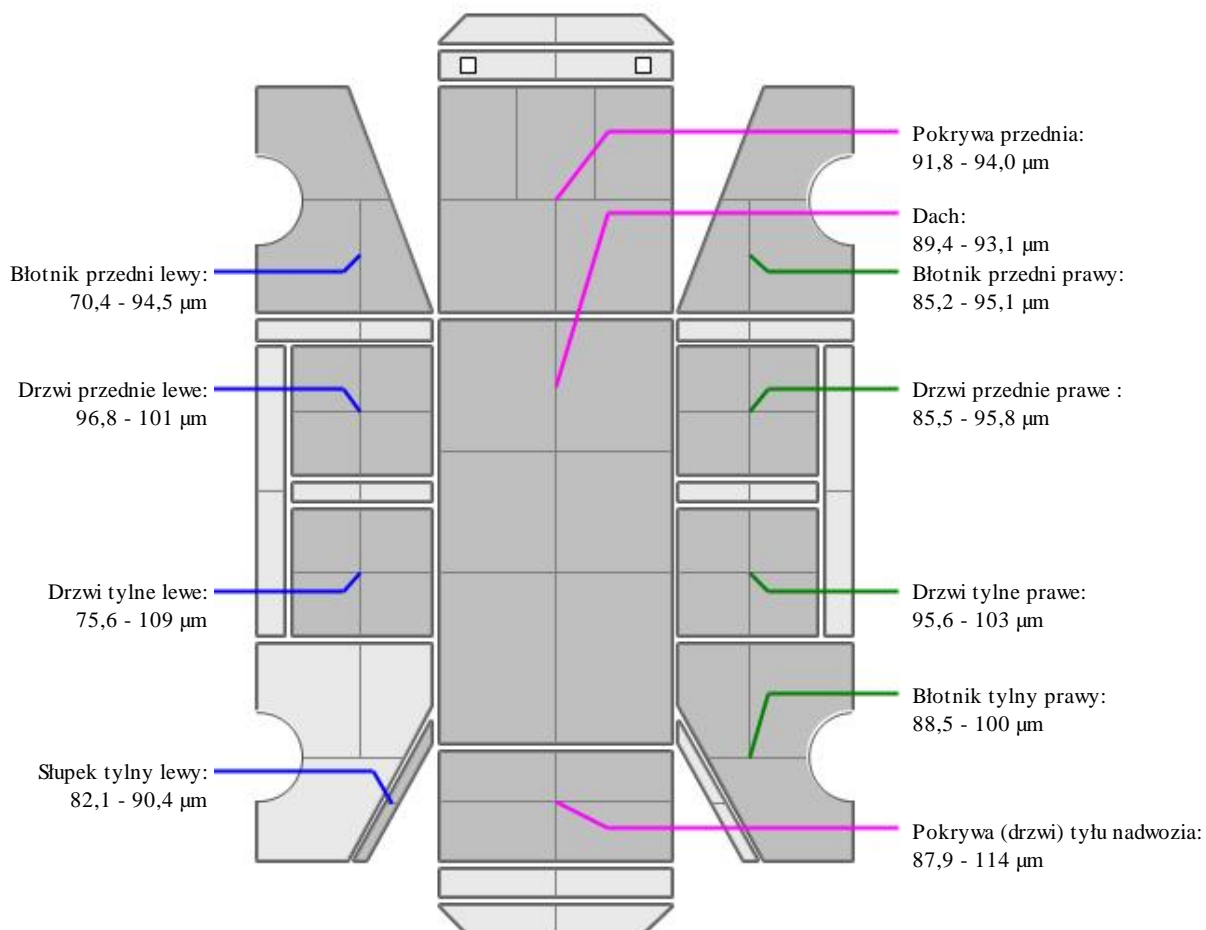
Rok produkcji: 2019

Model: Astra V 1.4 MR 16 E6

Wersja: Enjoy S&amp;S

Nr rejestracyjny: ZS998LN

Rodzaj pojazdu: Samochód osobowy

**OPIS POWŁOKI LAKIEROWEJ**RZECZOWNIK SAMOCHODOWY  
RS 001257

mgr inż. Robert Szymański